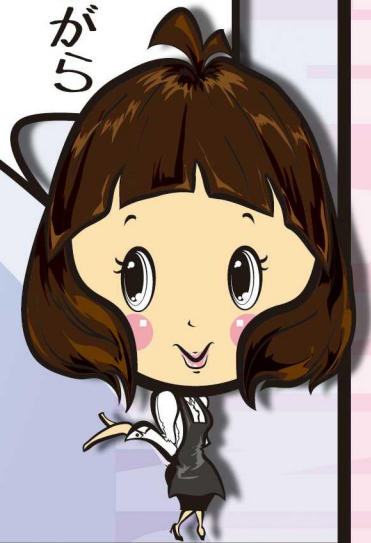


第10回 日本セルフメディケーション学会  
区民講座のご案内

ひみみっ

タニタ式健康の  
食べて実感!!

タニタ食堂の  
お弁当を食べながら  
健康について  
考えましょう。



講師

龍口 知子

(株式会社タニタヘルスリンク 健康支援サービス部)

日時：平成24年10月14日(日) 13:00~14:40 (開場12:30)

会場：慶應義塾大学薬学部 2号館地下1階 B55 教室

\*参加希望者は、下記アドレスまで申込みをお願いいたします。(先着150名)

[selfmed10@pha.keio.ac.jp](mailto:selfmed10@pha.keio.ac.jp)

「区民講座申し込み」と書いて、氏名、連絡先をご記入の上、メールでお申込み下さい。  
返信で受付番号をお知らせ致しますので、返信メールを印刷し当日お持ちください。

お問い合わせ

年会事務局：慶應義塾大学薬学部社会薬学講座内  
〒105-8512 東京都港区芝公園1-5-30  
Tel: 03-5400-2650 Fax: 03-5473-0740  
E-mail: [selfmed@pha.keio.ac.jp](mailto:selfmed@pha.keio.ac.jp)

第10回日本セルフメディケーション学会  
年会長 福島紀子 (慶應義塾大学薬学部)

交通アクセス

- ・JR 山手線 / JR 京浜東北線 浜松町駅下車、徒歩10分
  - ・都営地下鉄三田線 御成門駅下車、徒歩2分
  - ・都営地下鉄浅草線 / 都営地下鉄大江戸線 大門駅下車、徒歩6分
- ※ 東京～浜松町：約7分

※ 渋谷～浜松町：約18分



協賛 株式会社タニタ